

DIE KLINIKEN DER REGION

Als Schwerpunktlinik in der Region verfügen die Kreiskliniken Altötting-Burghausen, Anstalt des öffentlichen Rechts des Landkreises Altötting, über folgende Merkmale und Ausstattungen:

- + Schwerpunktversorgung, Versorgungsstufe 2 am Standort Altötting
- + Akademisches Lehrkrankenhaus der LMU München
- + Zertifiziertes Darmzentrum INN-SALZACH
- + Zertifiziertes Gynäkologisches Krebszentrum INN-SALZACH
- + Zertifiziertes Kompetenzzentrum für Koloproktologie
- + Zertifiziertes regionales Traumazentrum im Traumanetzwerk München-Oberbayern-Süd
- + Zertifiziertes Endoprothetikzentrum nach EndoCert
- + Zertifizierte CHEST PAIN UNIT
- + Hybrid-OP am Standort Burghausen
- + Zertifikat „Ausgezeichnet. Für Kinder“ Nach der Qualitätssicherung für die stationäre Versorgung von Kindern und Jugendlichen
- + Zertifizierte Schlaganfallereinheit (Stroke-Unit)

ZERTIFIZIERT

Die Kreiskliniken Altötting-Burghausen sind zertifiziert im Gesamtunternehmen nach DIN EN ISO 9001:2015 durch den TÜV SÜD

INFORMIERT

Auf unserer Website finden Sie weitere nützliche Informationen, u. a. die Sprechzeiten aller Abteilungen und einen Veranstaltungskalender. Bestellen Sie online auch unseren aktuellen Newsletter. www.diekreiskliniken.de

KREISKLINIK ALTÖTTING

Vinzenz-von-Paul-Straße 10
84503 Altötting
+49 (0) 86 71 / 509-0

KREISKLINIK BURGHAUSEN

Krankenhausstraße 1
84489 Burghausen
+49 (0) 86 77 / 880-0

www.diekreiskliniken.de

SCHWERPUNKTE DER KLINIKEN

- FACHABTEILUNGEN / MEDIZINISCHE HAUPTABTEILUNGEN
- + Allgemein-, Viszeral-, Thorax-, endokrine und minimalinvasive Chirurgie
 - + Anästhesie / Intensivmedizin
 - + Gefäßmedizin / Gefäßchirurgie
 - + Geriatrische Rehabilitation / Akutgeriatrie
 - + Gynäkologie / Geburtshilfe
 - + Medizinische Klinik I
 - + Medizinische Klinik II
 - + Neurologie
 - + Pneumologie
 - + Radiologie
 - + Unfallchirurgie / Handchirurgie
 - + Urologie / Kinderurologie
 - + Zentrum für Kinder- und Jugendmedizin (Pädiatrie)

INTERDISZIPLINÄRE EINRICHTUNGEN

- + Darmzentrum INN-SALZACH
- + Gefäßmedizin
- + Tumorkonferenz
- + Viszeralstation
- + Palliativstation
- + Gynäkologisches Krebszentrum INN-SALZACH

KOOPERATIONSPARTNER DER KLINIK

- + Zentrum für Kinder- und Jugendmedizin (ZKJ)
- + Radiologie
- + Strahlentherapie

MEDIZINISCHE BELEGABTEILUNGEN

- + Chirurgische Belegärzte
- + HNO
- + Orthopädie

Bildungszentrum für Ausbildung, Fort- und Weiterbildung im Pflegedienst

- + Krankenpflegeschule Altötting
- + Kinderkrankenpflegeschule Altötting
- + Innerbetriebliche Fortbildung
- + Innerbetriebliche Weiterbildung u. a. in:
 - Fachweiterbildung OP (DKG)
 - Fachweiterbildung Intensivpflege und Anästhesie (DKG)
 - Stationsleitung (DKG)
 - Praxisanleiterkurs (KrpflG)

KLINIKLEITUNG

Kaufm. Vorstand: Michael Prostmeier
Med. Vorstand: Dr. med. Monika Lieb
Ärztlicher Direktor Prof. Dr. Dr. med. Michael R. Kraus
Pflegedirektion: Marinus Lemhöfer und Claudia Rothmayer

DAS ÄRZTLICHE TEAM



CHEFARZT

Chefarzt Neurologische Klinik
Dr. Karlheinz Luxner
Facharzt für Neurologie und neurologische Intensivmedizin



Leitender Oberarzt
Prof. Dr. med. Holger Rambold
Facharzt für Neurologie



Oberarzt
Olav Schwarte
Facharzt für Neurologie und neurologische Intensivmedizin



Oberarzt
Florian Faußner
Facharzt für Neurologie



Oberärztin
Dr. Reka Földes
Fachärztin für Neurologie



Stationsleitung
Manfred Hitschfel
Intermediate Care Unit



Stationsleitung
Christine Müller
Pflegestation

KONTAKT

& TERMINVEREINBARUNG

Sekretariat ALTÖTTING
+49 (0) 86 71 / 509-1829
neurologie@krk-aoe.de

SPRECHSTUNDEN

Privatsprechstunde

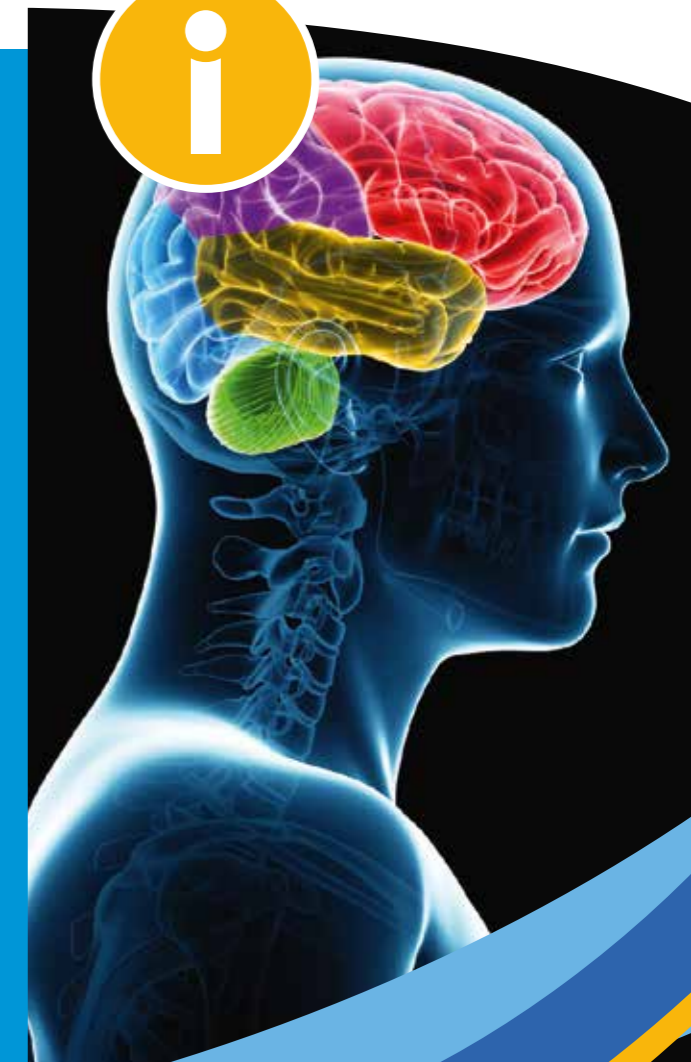
ALTÖTTING

DI DO FR 10:00 - 11:30 Uhr
und nach tel. Vereinbarung



NEUROLOGIE

Allgemeine Patienteninformation



Willkommen in der Neurologischen Klinik

Liebe Patientinnen und Patienten,
liebe Angehörige,

wir begrüßen Sie sehr herzlich in unserer neurologischen Abteilung! Um Ihnen und Ihren Angehörigen den Aufenthalt so angenehm wie möglich zu gestalten und Ihnen die Abläufe der Station näher zu bringen, haben wir hier die wichtigsten Informationen für Sie zusammengestellt.

Für zusätzliche Auskünfte steht Ihnen das Pflegepersonal gerne zur Verfügung!

WICHTIGE TELEFONNUMMERN

Station 2.3/4	08671 5091444
Sekretariat Neurologie	08671 5091829
Sozialdienst	08671 5091313
Station IMC / Stroke-unit	08671 5091836

Labor der
neurologischen
Elektrophysiologie



ESSENSZEITEN

Frühstück	ca. 07.45 Uhr bis 08.30 Uhr
Mittag / Abend	ca. 11.45 Uhr bis 12.30 Uhr
	ca. 16.45 Uhr bis 17.30 Uhr

BESUCHSZEITEN

In unserer Klinik werden üblicherweise keine festen Besuchszeiten eingehalten. Wir bitten Sie jedoch, Ihre Besuche in den Nachmittag zu legen, damit die Abläufe der ärztlichen und pflegerischen Maßnahmen nicht gestört werden. Im Sinne der Mitpatienten bitten wir Sie, nicht länger als bis 20.00 Uhr zu verweilen.

RAUCHEN

Das Rauchen ist in den Räumlichkeiten der Kreisklinik untersagt. Wir bitten Sie, den vorgesehenen Raucherplatz in der Nähe des Haupteingangs aufzusuchen.

UNTERSUCHUNGEN

Um unnötige Terminverschiebungen und Wartezeiten zu vermeiden, bitten wir Sie, sich vor dem Verlassen der Station über anstehende Untersuchungen zu informieren und ggf. Ihre Handynummer zu hinterlegen. Auskunft erteilt das Pflegepersonal.

ÄRZTLICHE VERSORGUNG

Während Ihres Aufenthaltes werden Sie rund um die Uhr von neurologischen Ärzten betreut. Den Namen Ihres persönlichen Ansprechpartners erfahren Sie am Tag Ihrer Aufnahme.

Die ärztliche Visite findet wochentags täglich ab 08:00 Uhr statt. Jeden Mittwoch ist Chefarztvisite mit Herrn Chefarzt Dr. K.H. Luxner (08:00 - 12:00 Uhr)

Die beste Zeit für Arztgespräche mit Ihren Angehörigen ist von Montag bis Freitag jeweils zwischen 13:30 und 15:00 Uhr. Bitte vereinbaren Sie mit dem jeweiligen Arzt einen Gesprächstermin. An Wochenenden oder an Feiertagen sind leider keine geplanten Arztgespräche möglich. Eine telefonische Auskunft ist aus Gründen des Datenschutzes leider nicht erlaubt.

SEELSORGE

Der Umgang mit einem schwerkranken Angehörigen kann für Sie eine sehr belastende Situation darstellen. Um diese Belastung besser verarbeiten zu können, sollten Sie über Ihre Ängste und Befürchtungen sprechen. Je nach Konfession sind unsere Seelsorger anwesend oder können von uns vermittelt werden. Ein solches Gespräch kann Ihnen neue Kraft geben, also scheuen Sie sich nicht uns anzusprechen. Wir vermitteln Ihnen gerne einen Termin.

Katholische Seelsorge	08671 5090
Evangelische Seelsorge	08671 5090
Hospizverein	0175 4122467

SPEZIELLE INFORMATIONEN

Da in unserer Abteilung auch suchtkranke Patienten betreut werden, ist das Mitbringen und Konsumieren von Alkohol nicht gestattet. Termine mit der regionalen Suchtberatungsstelle vereinbart unser Sozialdienst.

Bei pflegebedürftigen Patienten wäre es für die Arbeit von Ärzten und Pflegepersonal von Vorteil, einen festen Ansprechpartner der Familie zu benennen. Patienten mit Schlaganfall leiden häufig unter Schluckbeschwerden. Bitte beachten Sie in diesem Fall die Anweisungen unserer Logopäden.

Häufig betreuen wir demenzkranke Patienten. Wir bitten Sie um Verständnis für Ihre Mitpatienten.

Bei desorientierten und besonders unruhigen Patienten sind zum Schutz des Betroffenen besondere Sicherheitsmaßnahmen oder sogar die Unterbringung in einem geschützten Rahmen notwendig.

Für Anträge von häuslicher Pflege, Reha-Maßnahmen, Heimunterbringung steht Ihnen unser Sozialdienst zur Verfügung.

