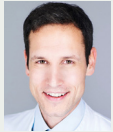


GEMEINSAM STARK FÜR IHRE GESUNDHEIT



Dr. med. Johannes Spes
SEKTIONSLEITER



Dr. med. Werner Olipitz
OBERARZT



Cornelia Schäffer
OBERÄRZTIN

Gloria Scheuerlein
OBERÄRZTIN

📍 KONTAKT

Ambulanz Onkologie
Tel.: 08671 509-1010
Fax: 08671 509-1017
onko-ambulanz@innklinikum.de

InnKlinikum Altötting
Vinzenz-von-Paul-Str. 10
84503 Altötting

🕒 SPRECH- STUNDEN

Termine für die
Hämatonkologische
Spezialsprechstunde /
Privatsprechstunde (Dr. Spes) /
Onkologische Therapieambulanz
nach Vereinbarung.

WEITERE INFORMATIONEN

finden Sie auf unserer Website www.innklinikum.de

EXTERNE AUSZEICHNUNGEN FÜR DAS INNKLINIKUM ALTÖTTING UND MÜHLDFORF

- + Zertifizierte Kliniken in beiden Landkreisen nach DIN EN ISO 9001:2015
- + Zertifiziertes AltersTraumaZentrum DGU
- + Zertifiziertes Darmzentrum
- + Zertifiziertes Endoprothetikzentrum
- + Zertifiziertes Gynäkologisches Krebszentrum
- + Zertifizierte Herzinfarkteinheit (Chest Pain Unit)
- + Zertifizierte HFU-Schwerpunktambulanz (Herzinsuffizienz)
- + Zertifizierte Lehrambulanz für Ernährungsmedizin (DAEM)
- + Zertifizierte Qualifizierte Schmerztherapie (Certkom)
- + Zertifizierte Regionale Traumazentren
- + Zertifizierte Schlaganfallambulanz (Stroke Unit)
- + Zertifizierte Wirbelsäuleneinrichtung der DWG®

Wir sind Akademisches Lehrkrankenhaus der LMU München (Altötting)
und der TU München (Mühldorf).

Impressum

InnKlinikum gKU Altötting und Mühldorf
Vinzenz-von-Paul-Str. 10
84503 Altötting

Foto/Grafik: InnKlinikum Altötting und Mühldorf, art-connect
www.innklinikum.de/impressum

HÄMATOLOGIE ONKOLOGIE PALLIATIVMEDIZIN

MEDIZINISCHE KLINIK II



GANZHEITLICHE UND SCHONENDE THERAPIE

Im Fokus: Diagnostik und Therapie von Blut- und Krebserkrankungen

Im Rahmen des Schwerpunktes Hämatologie / Onkologie und Palliativstation wird sowohl die Diagnostik als auch Therapie von Bluterkrankungen sowie von gut- und bösartigen Neubildungen bzw. Krebserkrankungen durchgeführt.

Zu den häufigsten Erkrankungen gehören z. B. Tumore von

- ~ Blut- und Lymphdrüsen system (Leukämien, Lymphome)
- ~ Lunge
- ~ Brustdrüse
- ~ Prostata
- ~ Magen- / Darmtrakt

Interdisziplinäre Zusammenarbeit für ein umfassendes Therapiekonzept

Unsere Sektion ist tragender Bestandteil der wöchentlich stattfindenden Tumorkonferenz. Hier werden alle onkologischen Fälle vorgestellt und gemeinsam mit allen Spezialdisziplinen besprochen, um das bestmögliche Therapiekonzept festzulegen.

In den zertifizierten Krebszentren arbeiten wir mit entsprechenden Experten nahtlos zusammen (Darmzentrum Inn-Salzach, Gynäkologisches Krebszentrum, Strahlentherapie). Falls erforderlich, kooperieren wir mit externen universitären Zentren wie z. B. der Uni-Klinik München Großhadern, München rechts der Isar und der Uni-Klinik Regensburg. Als akademisches Lehrkrankenhaus nehmen wir an großen Therapiestudien teil.



Präzise Diagnostik für eine gezielte Behandlung und Therapie.

Onkologische Therapie

Häufig ist es erforderlich, eine medikamentöse Tumorthherapie durchzuführen. Hierzu gehört z. B. die Chemotherapie als Infusions- oder Tabletten Therapie, aber auch moderne, gezielte Antikörper- und Immuntherapien. Häufig kann dies ambulant in unserer interdisziplinären onkologischen Therapieambulanz im Dienstleistungs- und Facharztzentrum (DiFaz) am InnKlinikum Altötting erfolgen. Durch moderne Therapiemethoden treten meist keine schwerwiegenden Nebenwirkungen mehr auf.

Zusätzlich besteht die Möglichkeit einer psychoonkologischen Betreuung. Daneben bieten wir auch Ernährungsberatung und weitere Gespräche mit unseren qualifizierten onkologischen Fachpflegekräften an.

Palliativmedizin

Bei einem Teil der Tumorerkrankungen ist keine Heilung möglich. Wenn die Erkrankung trotz Therapie fortschreitet, zielt die Betreuung ganzheitlich auf die Linderung von Symptomen sowie die Erhaltung und Verbesserung der Lebensqualität. Das Leben soll auch in der letzten Phase lebenswert bleiben.

Leistungsspektrum

~ **Ambulante Chemotherapie** in unserer Tagesklinik, Radiochemotherapie in Zusammenarbeit mit der Strahlentherapie

~ **Stationäre Chemotherapie**, falls nötig unter Isolationsbedingungen

~ **Immun- und Zytokintherapie / Antikörpertherapie / Hormontherapie**

~ **Sonographisch gezielte Organ- und Ergusspunktionen:** Mit Ultraschall (Sonographie) ist es möglich, nebenwirkungsfrei die inneren Organe zu beurteilen und Änderungen zu verfolgen. Im Bedarfsfall kann gezielt Gewebe über eine minimal eingreifende Punktion gewonnen werden.

~ **Ambulante Transfusionstherapie**

~ **Blut- und Knochenmarksdiagnostik und zytomorphologische Untersuchungen:** Bei Bluterkrankungen ist es häufig erforderlich, Knochenmark aus dem Beckenbereich zu gewinnen und mikroskopisch oder mit weiteren Spezialtests (z. B. Immunzytologie, Zytogenetik) zu untersuchen. Die Diagnostik erfolgt überwiegend vor Ort.

~ **Ausführliche Labordiagnostik** inklusive Diagnostik von Gerinnungsstörungen

~ **Nachsorgeuntersuchungen**

~ **Onkologische Ernährungsberatung**

~ **Sozialmedizinische Beratung**

~ **Psychoonkologische Betreuung**

~ **Erstellung und Einholen** von Zweitmeinungen

Täglich 24-h erreichbar

Notfälle werden rund um die Uhr am InnKlinikum Altötting stationär aufgenommen und behandelt. Die Aufnahme erfolgt über die Notfallambulanz.